



기업가치 제고계획

2026



Disclaimer

본 자료는 고려신용정보(주)(이하 “당사”) 기업가치제고 계획을 설명하기 위해 작성되었으며, 2026년 3월 9일 이사회에 보고되었습니다

본 자료에 기재된 정보에 대해서 별도의 독립적인 외부 평가 혹은 확인 과정을 거치지 아니하였습니다. 본 자료에 포함된 정보나 의견의 공정성, 정확성 또는 완결성과 관련해서는 회사는 어떠한 진술 및/또는 보장도 제공하지 아니합니다.

본 자료에 포함된 정보는 본 자료 제공일 현재를 기준으로 작성된 것이며, 본 자료 제공 당시의 상황에 따라 해석되어야 합니다. 본 자료에 제시 또는 포함된 정보는 별도의 통지 없이 변경될 수 있으며, 그러한 변경이 있다고 하더라도 본 자료가 자료 제공 이후의 변화를 반영하도록 수정 또는 보완되지 아니할 수 있습니다.

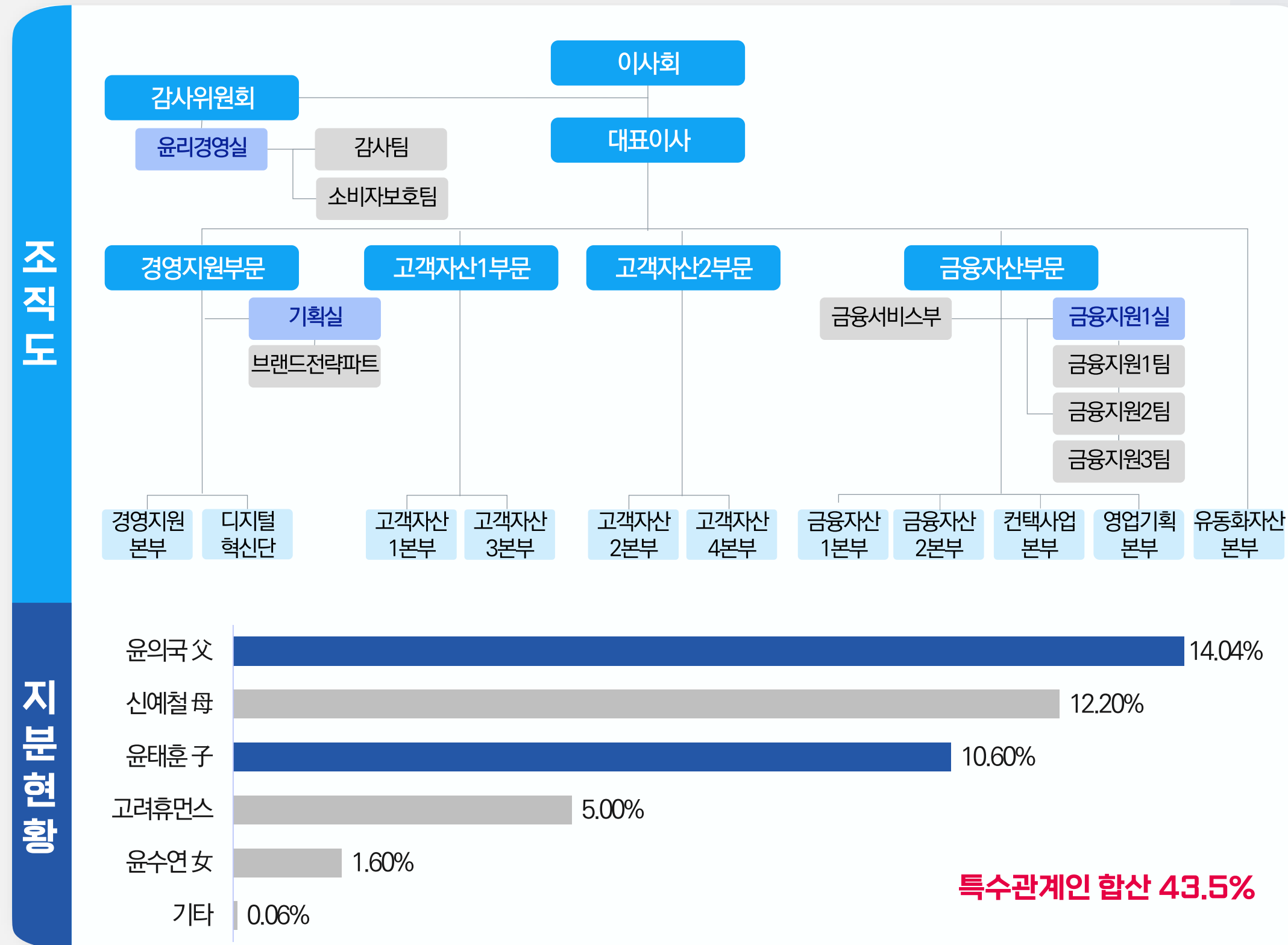
본 자료는 장래에 관한 회사의 예측을 반영하는 정보를 포함할 수 있는바, 이러한 예측정보는 회사가 통제할 수 없는 미래에 관한 가정들에 근거한 것으로서 관련 예측 정보에 의하여 예정된 바와 중대하게 다른 결과가 초래될 위험 및 불확실성이 있습니다.

본 자료의 내용은 회사의 약속이나 진술로 간주될 수 없으며, 어떠한 경우에도 계약 및 약정의 기초 또는 투자자들의 투자판단 및 그 결과에 대한 법적 책임의 증빙자료로 사용될 수 없습니다. 회사 및 계열회사, 그 임직원 등 회사와 관련된 어떠한 자도 고의나 과실 여부를 불문하고 투자자 등이 본 자료를 이용하여 발생하는 어떠한 손해에 대해서도 의무나 책임을 부담하지 않음을 알려드립니다.

고려신용정보 소개: 지배구조 및 경영 체계

투명경영과 안정적 지분구조로 지속성장 실현

안정적인 지분구조와 투명한 경영체계를 바탕으로 이사회 중심의 견제·균형, 지속 가능한 배당정책, 공공·민간 시장을 아우르는 사업 구조를 통해 장기적인 신뢰와 성장을 실현하고 있습니다.



이사회 운영

사내이사, 사외이사, 감사위원으로 구성된 이사회는 전략 방향 설정과 주요 투자·재무 의사결정을 담당하고 사외이사 비중 확대를 통해 견제와 균형을 강화하였습니다.

책임경영 체제

경영진은 장기적인 회사 비전과 연계된 KPI 기반의 성과책임제를 채택하고 있으며, 경영 성과와 주주가치 제고가 직결되도록 운영합니다.

투명한 소유구조

최대주주와 특수관계인의 지분 현황은 공시를 통해 명확히 공개되며, 경영권 안정성을 바탕으로 지속적인 배당정책이 유지되고 있습니다.

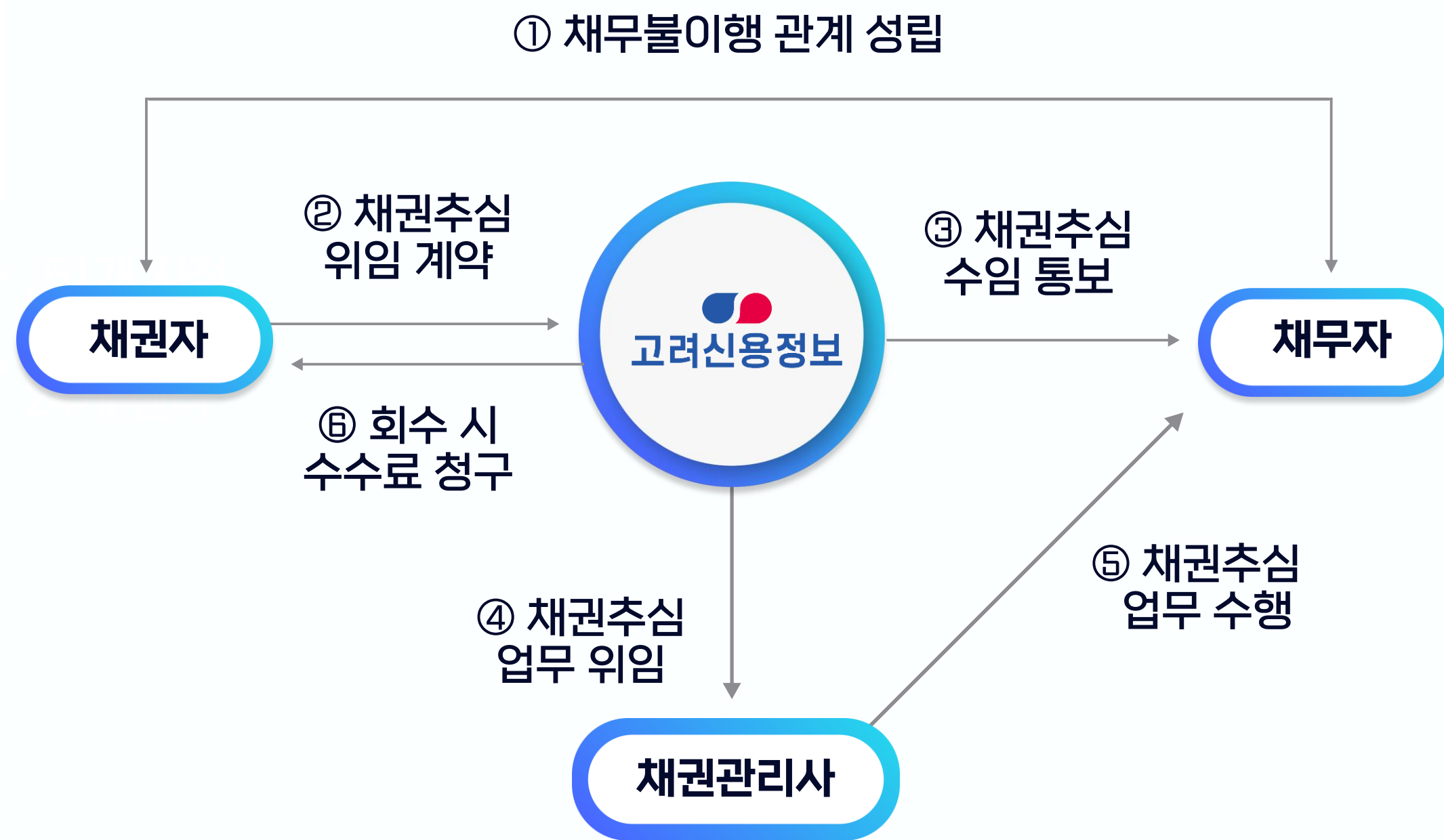
윤리·준법경영

전사 차원의 윤리규범과 내부통제 시스템을 갖추고 있으며, 보호감시인 임면을 통해 금융·채권추심업 특성상 중요한 고객 정보 보호와 법규 준수를 철저히 관리합니다.

고려신용정보 소개 : 사업 모델 및 운영 인프라

수수료 기반 위임추심 구조를 통한
안정적인 매출액 발생 구조

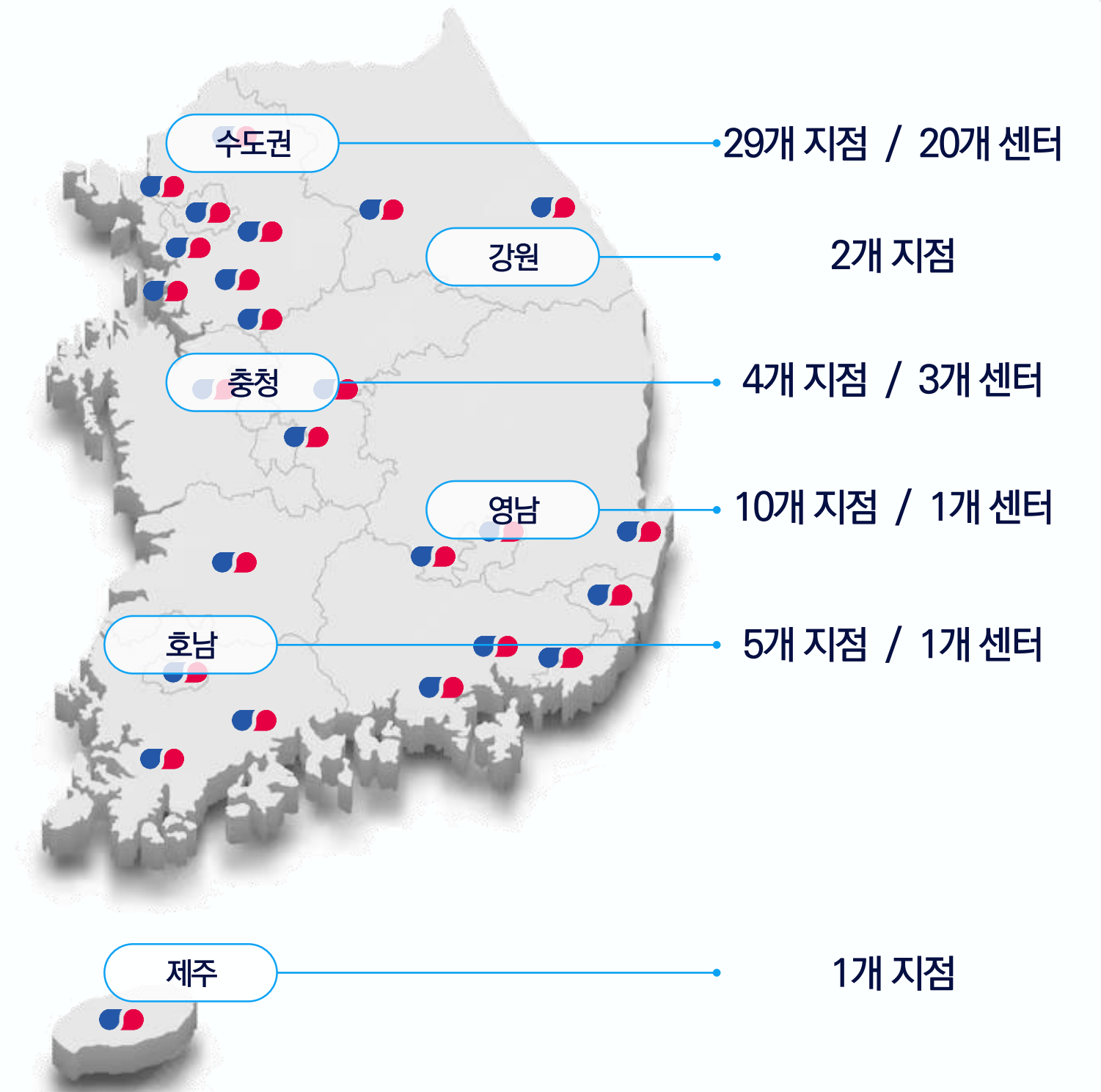
채권 추심 매출액 발생 구조(BM)



전국 단위 직영 점포망과 전문 인력이 결합된
고도화된 조직 운영 인프라

전국 직영 점포망

- 51개 지점
- 25개 센터



고려신용정보 소개 : 일반 및 사업 현황

경제 선순환에 기여하고
원스톱 토탈 솔루션을 제공하는 서비스 그룹

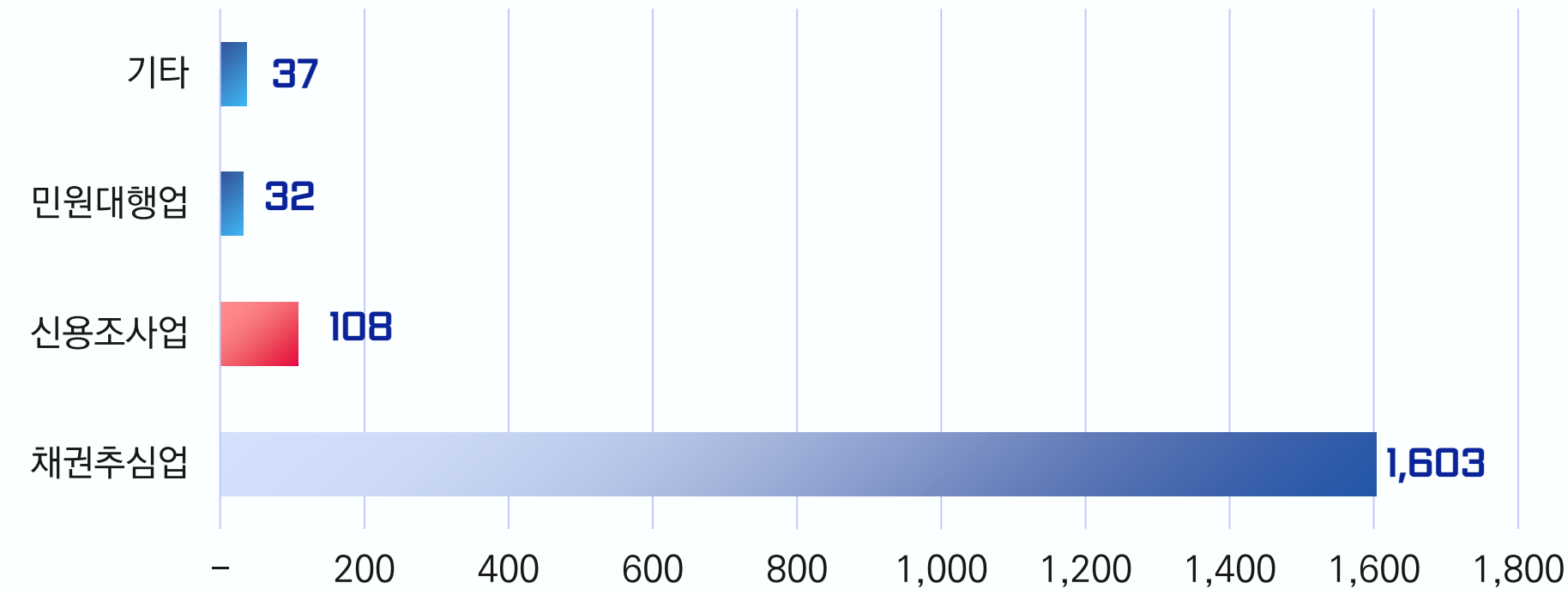
사업영역 구성

- 채권추심업 : 90.0%
- 신용조사업 : 6.1%
- 민원대행업 : 1.8%
- 기타 : 2.1%

2025년 추정 연결 재무제표 기준

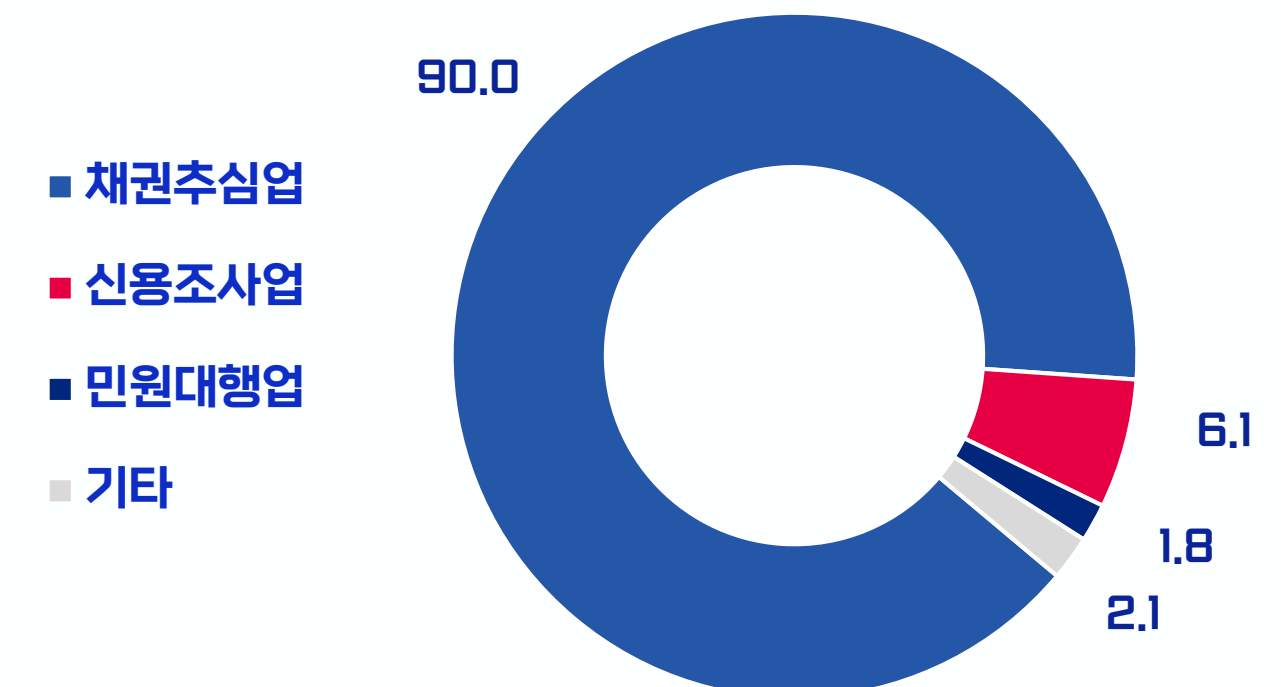
'25Y매출액 (추정)

(단위: 억원)



'25Y매출액 비중 (추정)

(단위: %)



채권추심사업

- 금융, 공공기관 및 일반기업/사업자로부터 위임 받은 채권을 유형별 맞춤형 채권관리 서비스 제공 (금융/공공/기업/민사/상사 전 영역 대응)

신용조사·민원대행 서비스

- 기업/개인의 재무·경영정보, 실거래 유무 등 리스크 평가 기반의 맞춤형 조사
- 임대차 조사, 전입세대열람, 가격(시세)조사, 사업장 현황조사 등

고객상담 서비스

- 금융기관 단기연체관리, 상담업무 위탁, 민원응대 등
- 전문상담사를 통한 고객 중심 응대 및 이의제기 처리 역량 보유
- In/Out 콜센터, 신용회복센터 위탁 운영, 서비스 품질 관리 등

고려신용정보 소개: 재무 현황

지속 성장과 안정적 수익 창출 구조

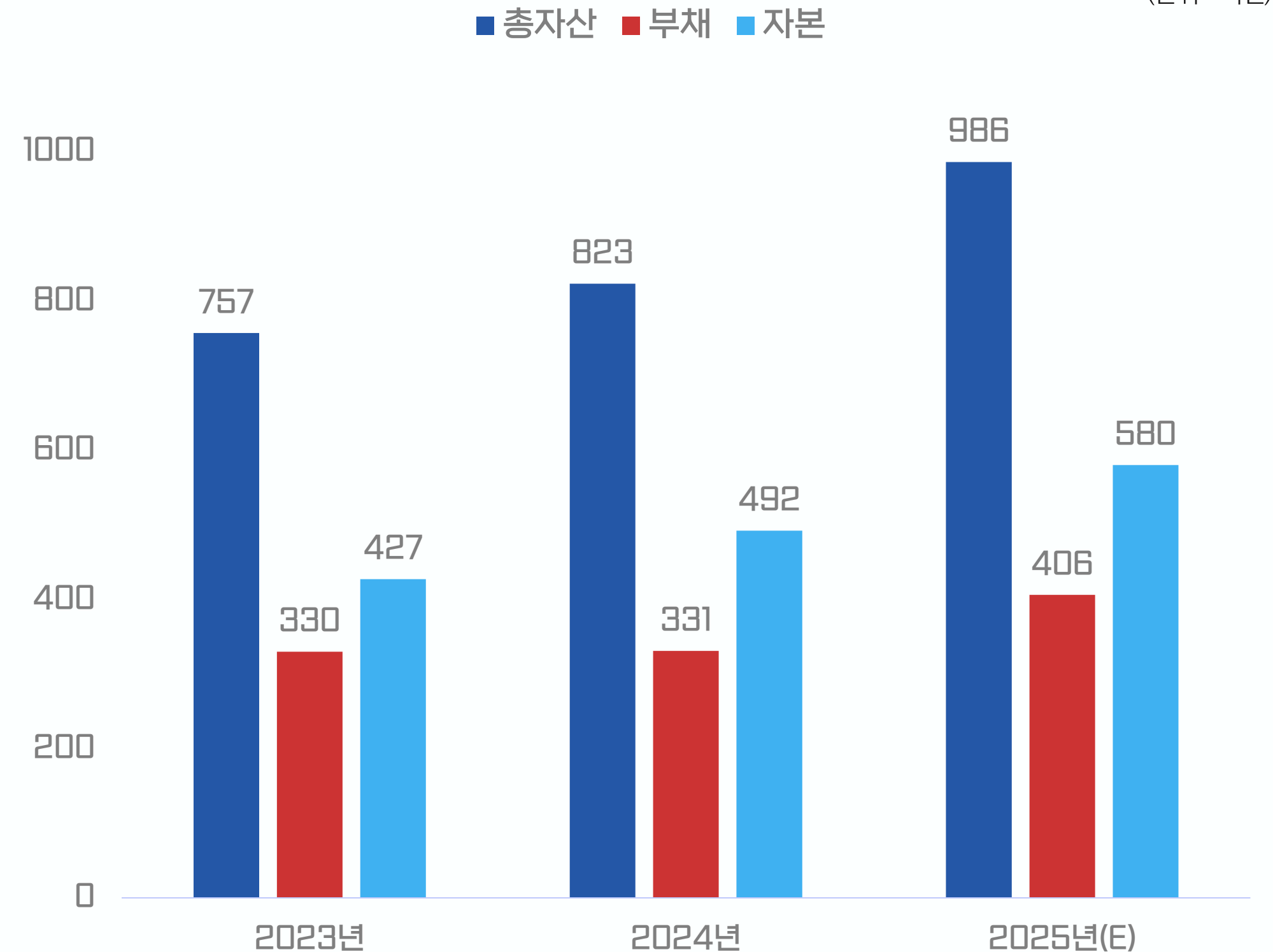
최근 3개년 간 자산, 매출, 순이익 모두 꾸준히 증가하며 안정성과 성장성을 동시에 확보하고 있으며 건전한 부채비율과 높은 자기자본이익률(ROE)을 기반으로, 미래 투자와 주주가치 제고를 집중하고 있습니다.

(단위 : 억원)

구분	2023년	2024년	2025년(E)
요약 별도 재무상태표			
1. 자산 총계	757	823	986
유동자산	291	406	522
고정자산	467	417	464
2. 부채 총계	330	331	406
유동부채	243	244	284
고정부채	88	87	122
3. 자본 총계	427	492	580
자본잉여금	22	22	52
이익잉여금 (또는 결손금)	336	399	456
자본조정	-1	-1	-1
4. 부채비율	77.3%	67.3%	70.0%
요약 손익계산서			
1. 매출액 (영업수익)	1,542	1,679	1,743
2. 매출총이익	1,542	1,679	1,743
3. 판매비와관리비	1,425	1,537	1,594
4. 영업이익 (또는 영업손실)	117	141	149
5. 당기순이익 (또는 순손실)	107	124	120

주요 재무지표

(단위 : 억원)



성과를 통한 동반 성장 : 매력적인 성과 및 투자 지표

고려신용정보는 핵심 재무성과 지표 모두 성장률을 달성하며 실적 기반의 안정적 성장세를 입증하였고, EPS, ROE, 배당수익률 등 주요 투자지표 또한 안정적으로 지속 가능한 수익성과 주주가치 제고를 동시에 실현하고 있습니다.

핵심 연결 재무 성과 지표

[단위 : 억원, %]

구분	'24Y	'25Y	전년대비
매출액	1,713	1,780	67 ▲
영업이익	153	167	14 ▲
당기순이익	132	133	1 ▲
영업이익률	8.9%	9.4%	0.5% ▲
ROE(자기자본이익률)	26.86%	22.89%	3.97 ▼
ROA(총자산이익률)	14.04%	12.56%	1.48 ▼

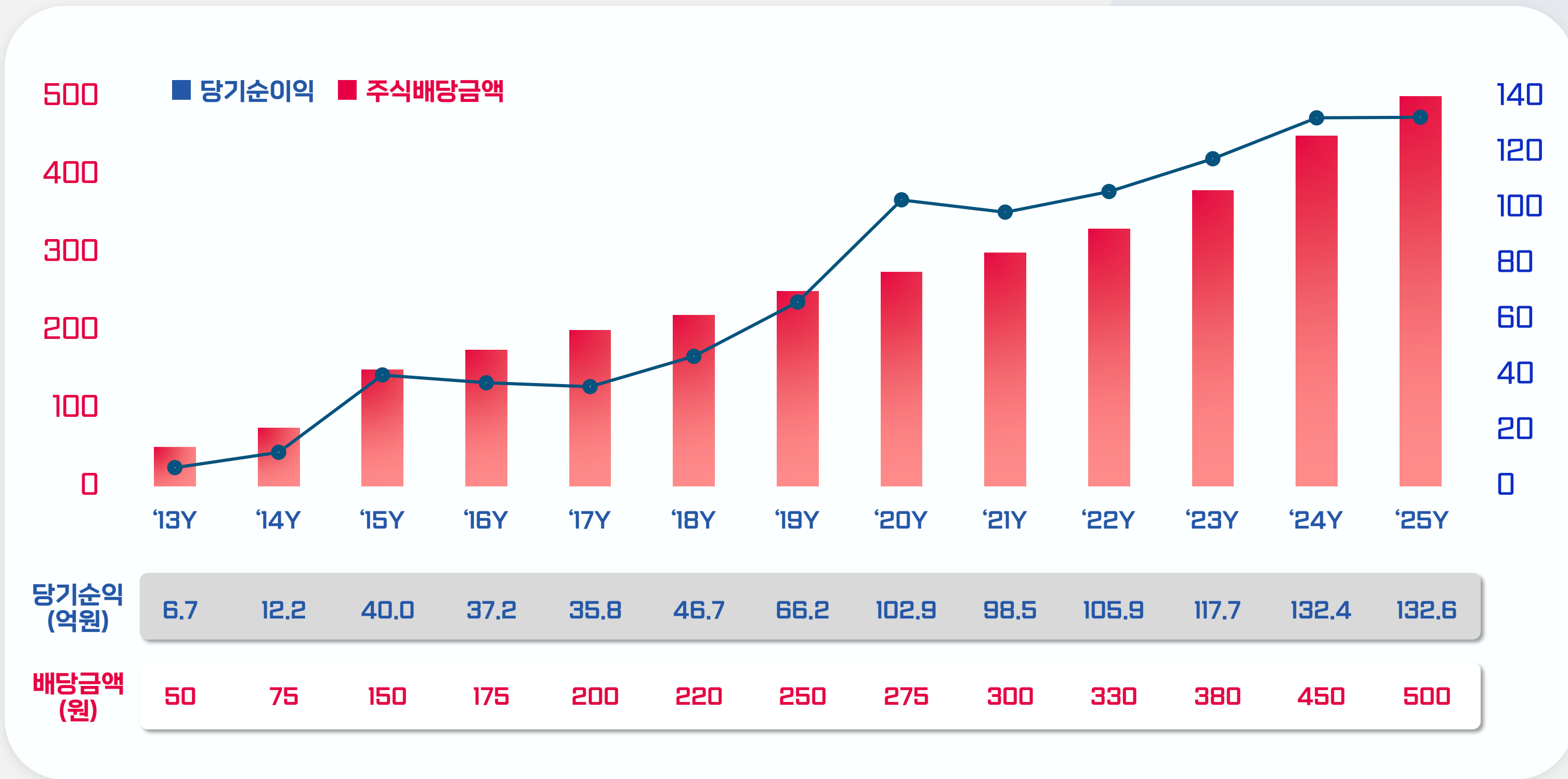
주] 무형의 서비스 제공으로 매출원가 0원, 인건비 중심 비용 구조

핵심 투자 지표

[단위 : 원, %]

구분	'24Y	'25Y	전년대비
EPS(주당순이익)	926	951	25 ▲
BPS(주당순자산)	3,533	4,516	983 ▲
현금배당성향	50.4%	56.6%	6.2% ▲
현금배당수익률	4.25%	4.56%	0.31% ▲

성과를 통한 동반 성장 : 현금 배당을 통한 공동 이익 실현




KOSDAQ

배당성향 **상위 10.4%**
(‘24Y 기준)

KOSDAQ

시가배당률 **상위 11.7%**
(‘24Y 기준)


**현금배당 지속 상승
주요 요인**


**자본집약도가 낮고 잉여현금흐름 창출력이 높은 사업구조를 기반으로,
 안정적인 현금흐름을 주주와 공유하는 고배당 정책을 유지하고 있습니다.
 향후에도 재무건전성을 훼손하지 않는 범위 내에서 지속가능한 배당정책을 통해 주주가치 제고를 도모할 계획입니다.**

2026년 기업가치 제고 계획 (Value up)

배당·수익성·내부통제의 균형 강화를 통한 기업가치 제고

2026년에는 배당성향 40% 및 ROE 20% 이상을 지속 유지하여 고배당기업 세제 혜택과 자본효율성을 동시에 확보하고, 불법추심 및 개인·신용정보 보호 중심의 내부감사 체계를 한층 강화함으로써 수익성과 안정성을 겸비한 기업가치를 제고하겠습니다.

주주가치 제고와 리스크 관리 강화를 통한 수익성과 안정성의 동시 달성 목표

2026년
핵심 목표

배당성향 40% ↑

ROE 20% ↑

내부통제 강화

목표
세부 내용

고배당기업 분리과세 특례 요건을 충족하기 위해 배당성향 40% 이상을 안정적으로 유지하여, 세제 측면의 주주가치를 극대화하겠습니다.

수익성 중심의 사업 포트폴리오 운영과 비용 구조 효율화, 자본 회전율 개선을 통해 ROE 20% 이상을 유지하고, 투자·비용 집행 시 자본수익성 기준을 반영한 의사결정 체계를 강화하겠습니다.

사외이사 2명→3명 확대를 통해 이사회 감독 기능과 독립성을 강화하고, 불법추심·신용정보 관련 핵심 리스크를 선제적으로 관리하겠습니다.

Contact Information

One Step Total Solution

고려신용정보는 지금도, 앞으로도 독보적인 플랫폼입니다.



채권추심



신용조사



자산관리



아웃소싱

 고려신용정보

서울특별시 서초구 서초대로353

TEL : 1522-3333 IR: 02-3450-9013

www.koryo.co.kr

